

コナトレールプロジェクト

【粉体エリアの空調機を6ヶ月放置】 それでも汚れなかった理由とは？
粉体専用フィルタ『コナトレール』

菱熱工業株式会社

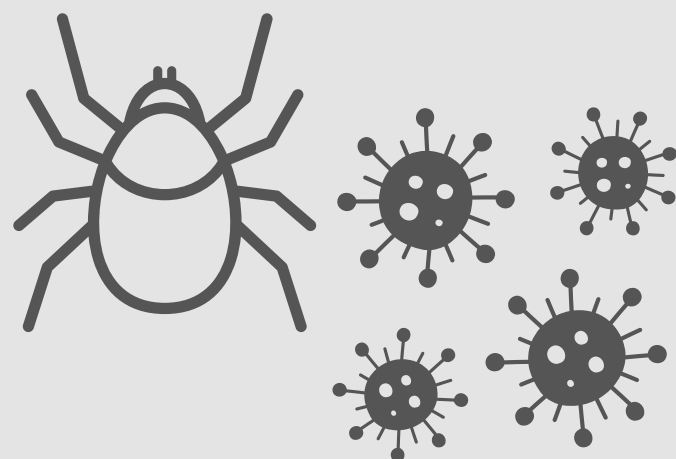
床置き空調の『粉体』にお困りではないですか？

性能低下・不冷



衛生の問題

カビ・虫・においの原因



電気代の増加



洗浄コスト



粉体は『コナトレール』が解決します！

粉体から空調機内部の汚れを防ぐ
床置き空調専用

『コナトレール』

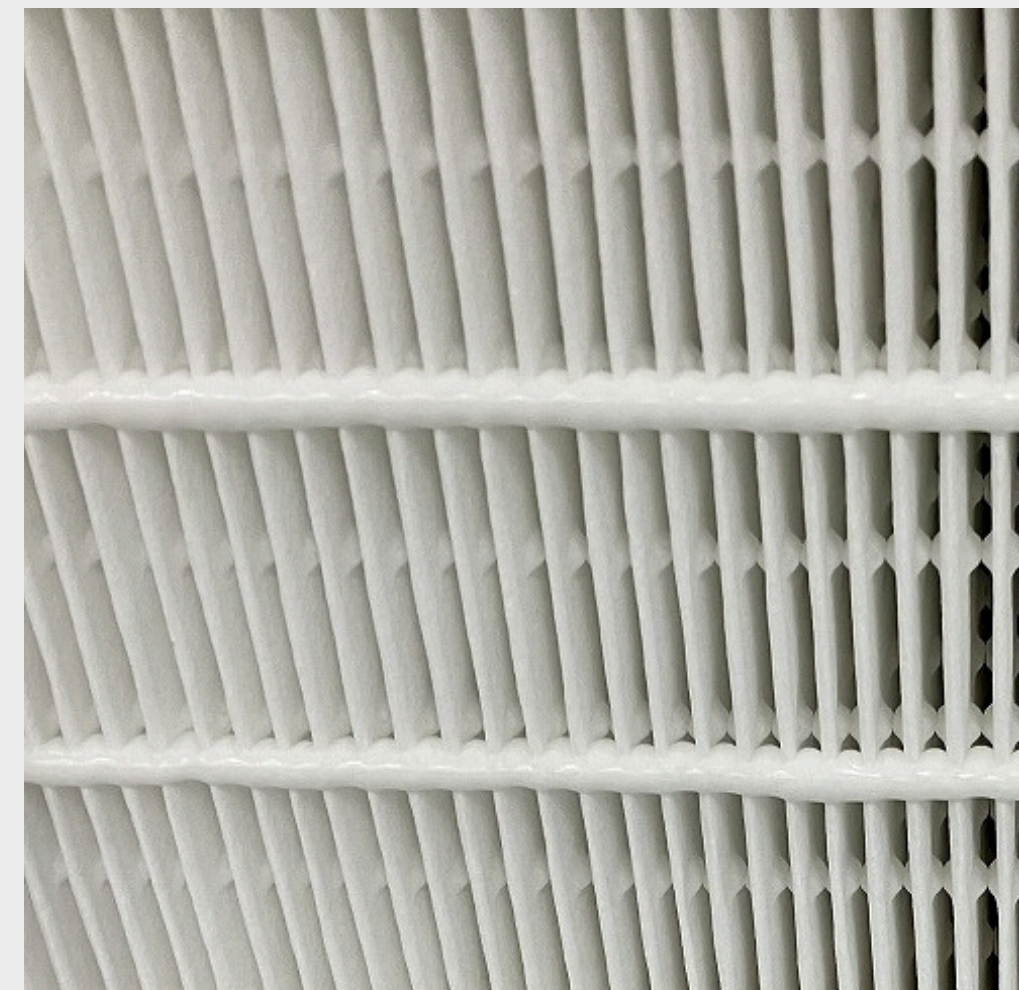
粉体を扱う工場様専用にした
特殊なフィルタを採用。
高捕集かつ長寿命を実現しまし
た。



『コナトレール』の特徴①

・ ・ ・ ・ ・ 高捕集なのに低圧損 の特殊なフィルタ

中性能レベルの高捕集率と低圧損を
兼ねそろえた特殊フィルタを採用。

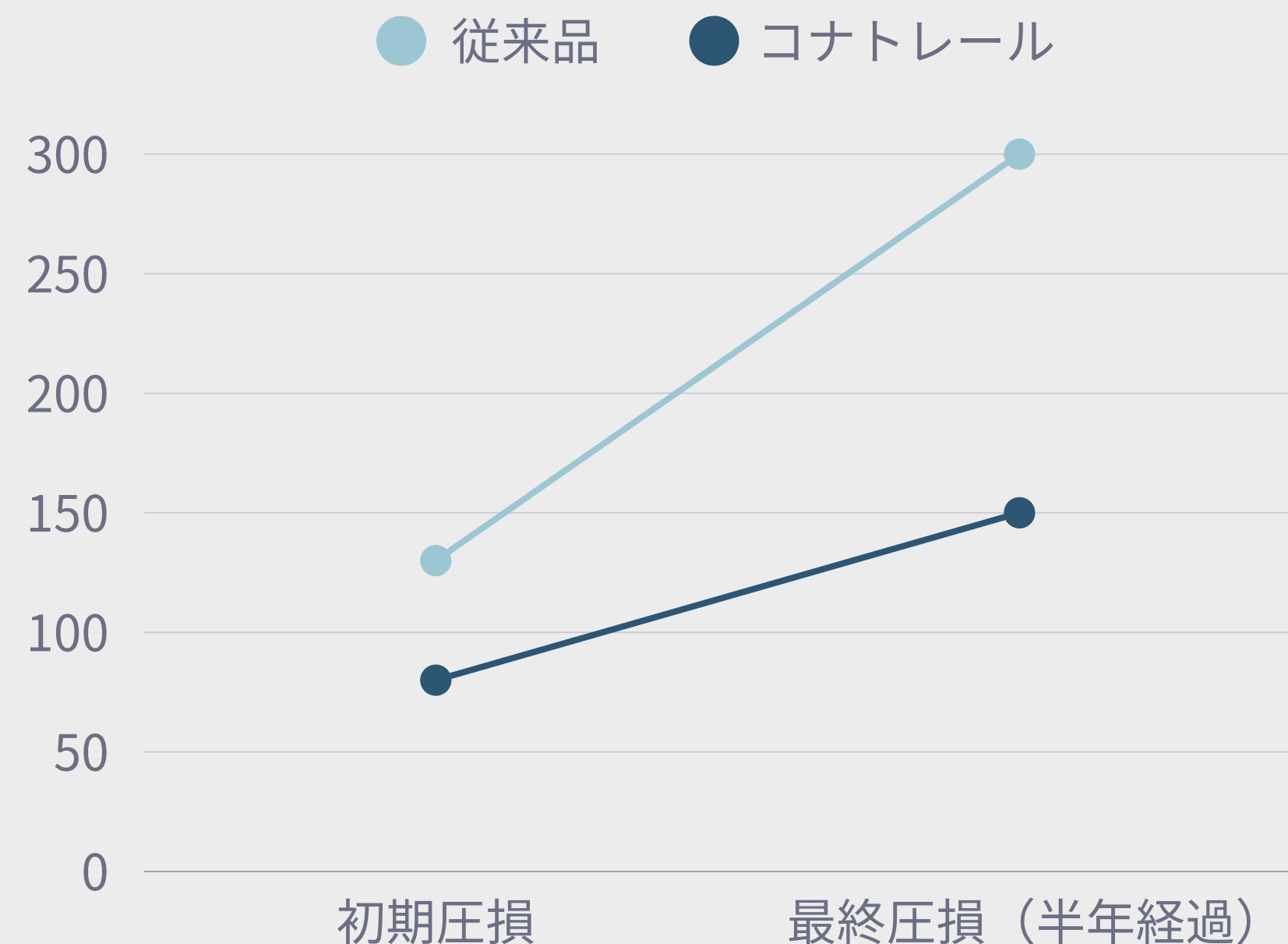


『コナトレール』の特徴②

超ロングライフ

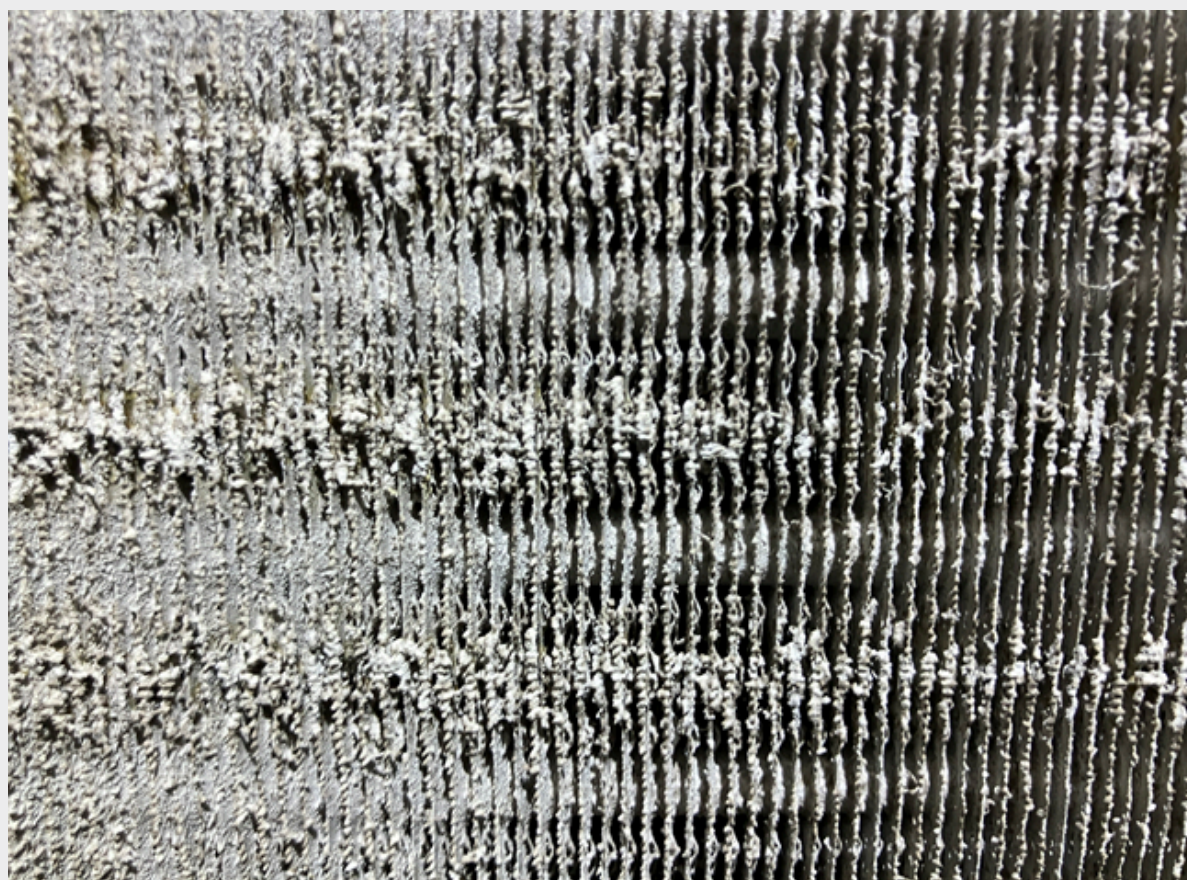
熱交換器の洗浄コストを抑えるだけでなく、フィルタ交換も年1回だけ。

※お使いになる環境により期間は変わります。



実証データ（製麺工場：6ヶ月間）

熱交換器フィンの状態（比較）



従来：粉が多く付着



コナトロール使用：付着なし！

半年以上のノーメンテでも、綺麗な状態！

試験場所：コンビニベンダー系製麺工場内製麺室

試験期間：2025年7月15日～2026年1月22日（約6ヶ月）

使用機器：三菱電機製床置空調機PFAV-P224DMJ3（ファシレアDD/標準）

試験方法：・更新した3台の空調機のうち1台に本フィルターを設置・通常の生産を実施し、毎月風量を確認（インバーターを調整し設計風量を確保）・未設置機はサランフィルターのみ清掃（月1回）、コナトロール機はノーメンテ・設計風量を維持出来なくなった月を使用限度と定義し未設置機と状態を比較

製品ラインナップ

タイプA（堅牢型）

パッチン錠による四隅固定
高耐久性、過酷な環境に最適



タイプB（簡便型）

枠なし構造
交換時工具不要



お客様のご使用の機種に合わせてお作りいたします！